

### **Quali zone del corpo vengono trattate con il laser?**

Le tecniche tradizionali per l'eliminazione dei peli (depilazione con rasoio, con ceretta o a strappo) risolvono il problema solo temporaneamente.

Sino ad oggi l'elettrolisi mediante ago è stato l'unico metodo definitivo, molto doloroso e peraltro tale da richiedere tempi di trattamento lunghi.

Cicatrici, reazioni irritative e peli incistati sono effetti indesiderati comuni a tutti questi metodi di depilazione.

*GentleLASE® Candela* elimina in modo sicuro i peli superflui di qualsiasi parte del corpo senza danneggiare l'epidermide.

### **Quante sedute sono necessarie?**

Premesso che i peli hanno cicli di crescita diversi e solo nella fase metabolicamente attiva il laser esprime la sua massima potenzialità, il numero di trattamenti dipende da diversi fattori quali, ad esempio, il tipo ed il colore dell'epidermide, le caratteristiche dei peli stessi, lo stato ormonale.

Normalmente sono necessarie **non meno di 4 sedute** per eliminare la maggior parte dei peli superflui. Qualche seduta supplementare può rendersi necessaria per eliminare i residui follicoli durante la fase di crescita.

L'epilazione laser è un trattamento medico i cui modi e tempi devono essere comunque concordati con operatori qualificati.

## EPILAZIONE LASER per uomo e donna

Gentle**LASE** *plus*



Opuscolo Informativo

PRIMA E DOPO IL TRATTAMENTO CON

GentleLASE<sup>plus</sup>

*Gamba*



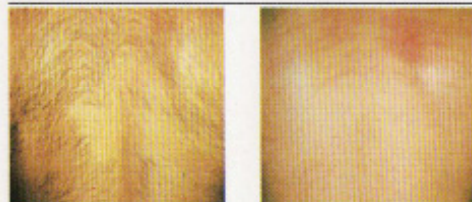
*Volto*



*Ascella*



*Schiena*



*Inguine*



### ***Che cos'è il GentleLASE® Candela e perché è considerato un trattamento laser innovativo?***

I laser sono utilizzati da molti anni in svariate terapie della medicina estetica e sono in grado, ad esempio, di rendere la pelle del viso più levigata, di eliminare le macchie cutanee legate all'invecchiamento o di agire sulle teleangectasie del volto e degli arti inferiori.

Il GentleLASE® Candela è un sistema laser ad alessandrite ad impulso prolungato rivoluzionario, basato su impulsi luminosi ad elevata **fluenza** che, attraversando la cute, giungono al follicolo pilifero dove vengono assorbiti. L'energia laser viene trasformata in calore che denatura il follicolo senza creare danni permanenti ai tessuti periferici circostanti.

L'unicità del laser per epilazione GentleLASE® Candela è rappresentata dall'innovativo sistema di raffreddamento dinamico mediante gas criogeno.

Il sistema criogenico (DCD) brevettato da Candela consente, abbassando la temperatura della superficie cutanea, di:

- utilizzare fluenze elevate riducendo al minimo il rischio di effetti collaterali transitori (iper o ipopigmentazioni);
- diminuire la fastidiosa sensazione di pizzicore tipica dei trattamenti di epilazione laser.

